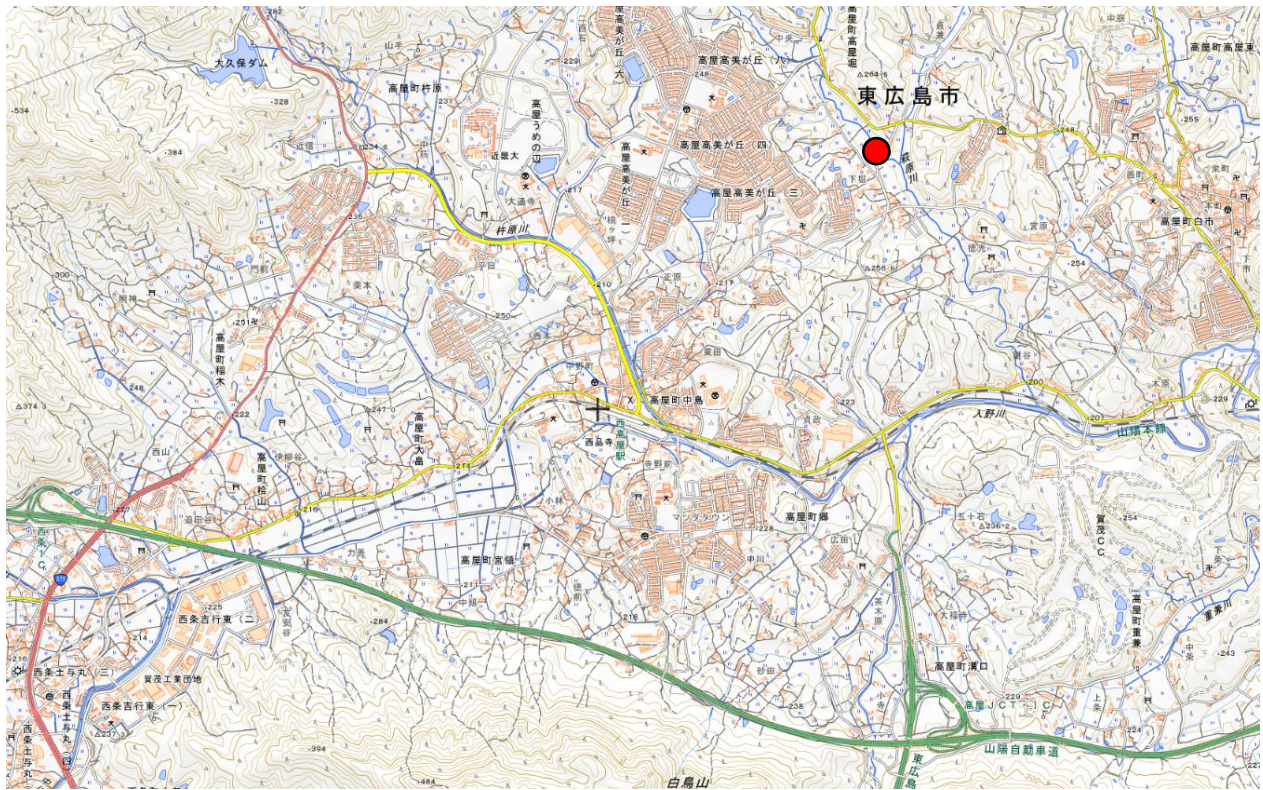


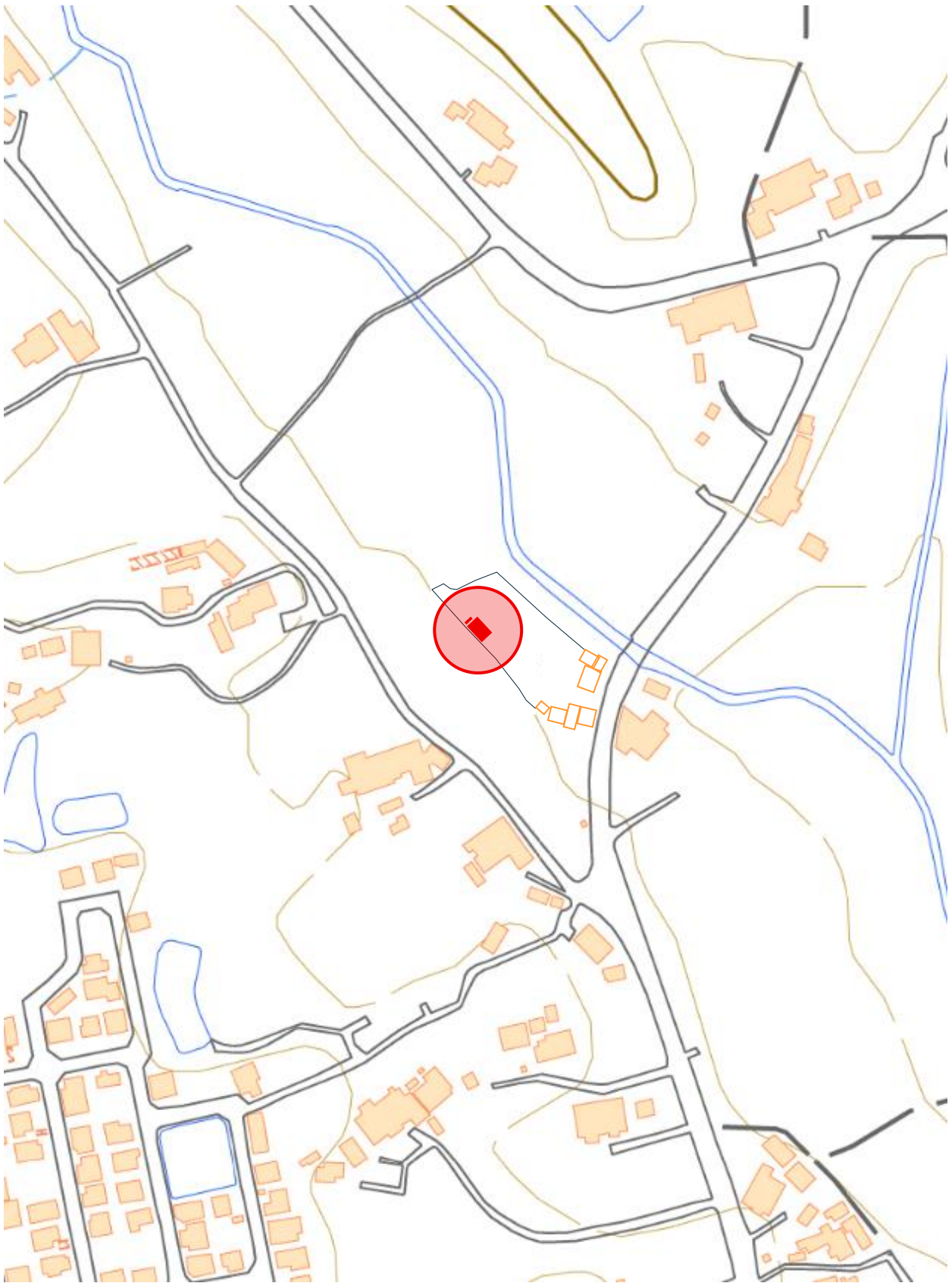
プレハブ位置図（高屋堀2号遺跡） 広島県東広島市高屋町高屋堀



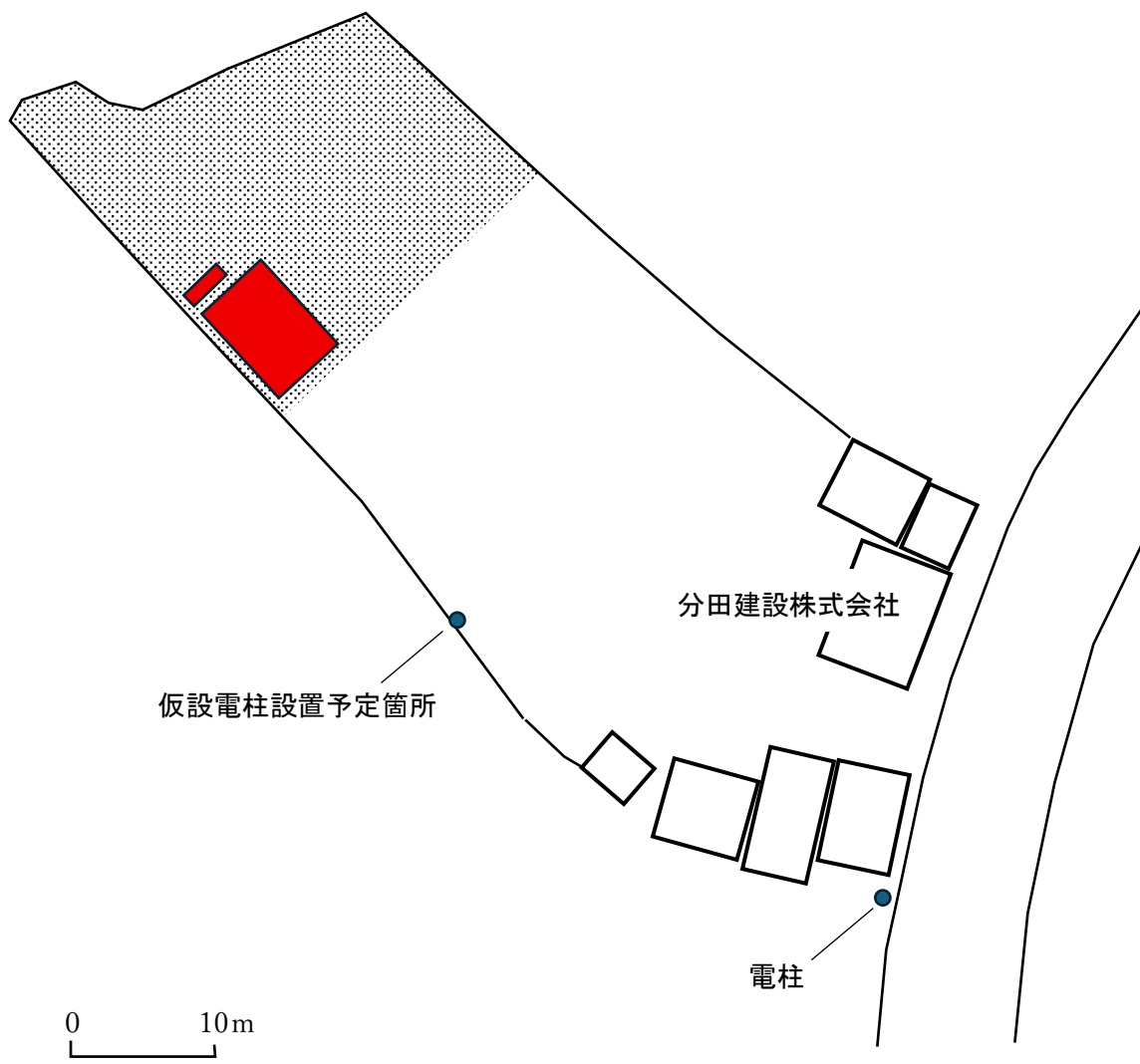
(国土地理院地図 電子国土 Web に加筆)



(国土地理院地図 電子国土 Web に加筆)



(国土地理院地図 電子国土 Web に加筆)



※網掛けで示した範囲は砕石敷き、それ以外はアスファルト舗装  
アスファルト舗装から1メートル離れた砕石敷きにプレハブを設置  
※プレハブ設置箇所から電柱までは約58メートル  
電柱から直線距離で約35メートル付近に仮設電柱の設置が必要  
仮設電柱の設置箇所には水道管が埋設されているため、掘削時には要確認

プレハブ設置場所（赤塗箇所）



プレハブ設置場所（矢印で示した箇所）



プレハブ設置箇所（矢印で示した箇所）

